

# Lalelu

## Das Leselachmöwen-Lied

Eine Möwe ist gelandet! Überall, wo die kunterbunten Büchertaschen am langen Band mit der Möwe als Erkennungszeichen zum Schauen, Erzählen und (Vor)lesen einladen, kann zur „Begrüßung“ oder auch einfach zwischendurch das „Leselachmöwen-Lied“ gesungen werden: in der Kita, in der Bücherei oder in der Familie.

Die Melodie, frei nach dem traditionellen Seefahrer-Lied **„Eine Seefahrt, die ist lustig“**, wird vielen bekannt sein.

*Eine Möwe ist gelandet!  
Hallo Möwe, wir sind hier!  
Bunte Bücher und Geschichten\*,  
die entdecken wir mit dir.  
Lalelu, Lalelu  
eine lange\* Leselachmöwe bist du!*

Dabei können bei \* gemeinsam mit den Kindern noch viele weitere Strophen durch kleine Textvariationen dazu erfunden werden!

### Anregungen zur sprachlichen Arbeit

Das einfache Textmodell bei diesem Lied bietet vielfältige Möglichkeiten für sprachliche Variationen, die die Kinder spontan dazu erfinden können. So entstehen mit den Ideen der Kinder immer wieder neue Strophen. Und die Leseerlebnisse mit den Büchern der „Leselachmöwe“ spielen dabei eine wichtige Rolle!

Zeilen im Liedtext, die in dieser Weise variiert werden können, sind mit \* gekennzeichnet. Dabei muss an diesen Stellen kein Reim beachtet

werden. Es gilt lediglich, die Vorschläge der Kinder evtl. mit kleinen Zusätzen so zu ergänzen, dass die Silbenzahl beim Singen zur Melodie passt.

### Und so geht's:

#### Was gibt es in und mit den Büchern alles zu entdecken?

Während die Kinder in den Büchern blättern oder beim Vorlesen auf die Tiere und Personen, die Dinge und Ereignisse achten, die in den Geschichten vorkommen, entstehen bereits die ersten Ideen für neue Strophen, z.B. mit:

Elefanten, Jungen, Mädchen, Häusern, Krokodilen, Bären, Autos, Hüten u.v.m.

Textvariationen, die sich anstelle von „bunte Bücher und Geschichten“ gemeinsam finden lassen, könnten z.B. so klingen:

\*...Krokodile, Elefanten, die entdecken wir mit dir. Lalelu...

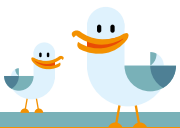
oder

\*...schnelle Autos, kleine Häuser, die entdecken wir mit dir. Lalelu...

Auch Wörter in anderen Sprachen, mit denen sich die Dinge in den Bilderbüchern beschreiben lassen, sind willkommen und können in neuen Strophen Platz finden!

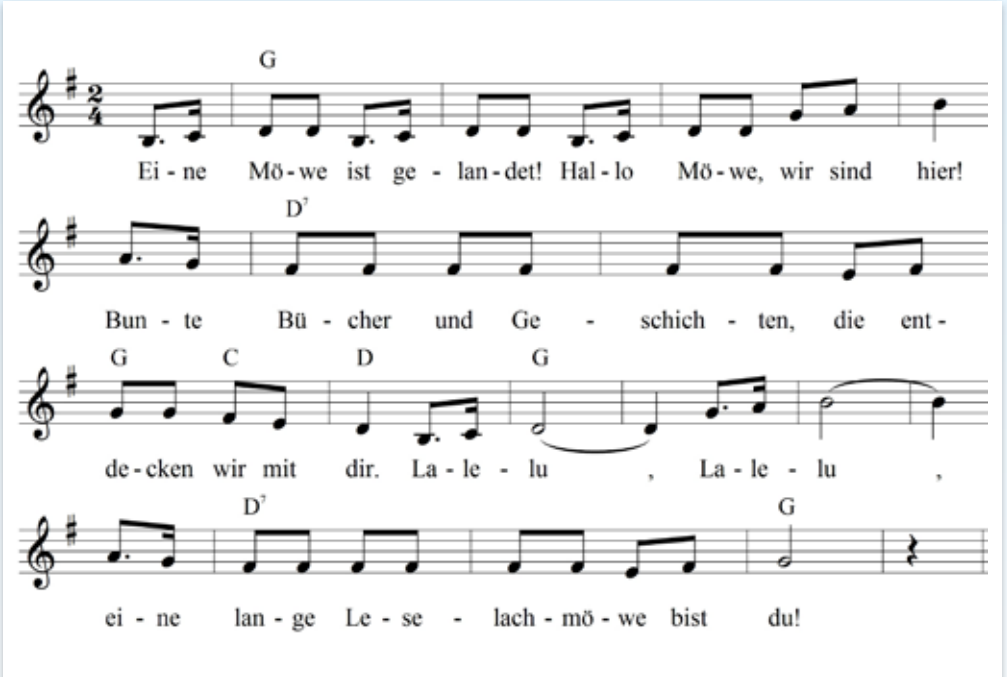
#### Und am Ende:

Statt „lang“ sind auch andere Eigenschaften denkbar, die zu der Möwe mit den vielen Taschen im Schlepptau passen, z.B. für eine bunte oder schöne oder schwere oder tolle Leselachmöwe.



# Lalelu

## Das Leselachmöwen-Lied



Ei - ne Mö - we ist ge - lan - det! Hal - lo Mö - we, wir sind hier!

Bun - te Bü - cher und Ge - schich - ten, die ent -

de - cken wir mit dir. La - le - lu , La - le - lu ,

ei - ne lan - ge Le - se - lach - mö - we bist du!

*Melodie: traditionell nach „Eine Seefahrt, die ist lustig“  
Text: gemeinsam mit den Kindern zu variieren  
Nach einer Idee von Susanne Brandt*



Eine Initiative der:



Schirmherrschaft:

